

**COMUNE DI SAN CASCIANO VAL DI PESA – PIANO
OPERATIVO - QUADRO CONOSCITIVO**

Analisi del Patrimonio edilizio nel territorio aperto

Responsabile del progetto: prof. Arch. GIAN FRANCO DI PIETRO
Collaboratori: arch. D. Donatini, arch. R. Monaci, arch. G. Pessina

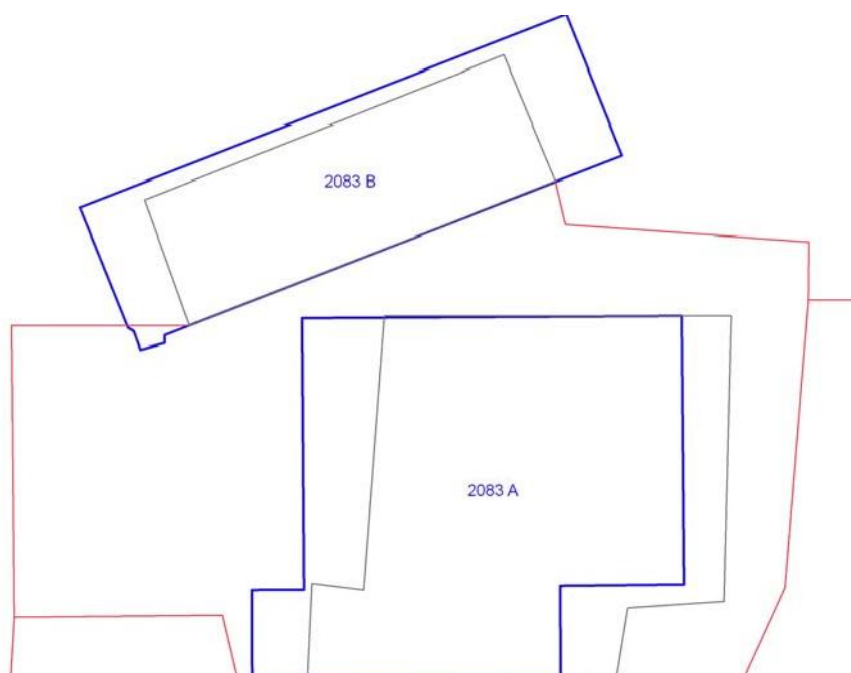
SCHEDA N. 2083

Toponimo ed indirizzo Pod.e Pastrichelli Via Campoli

Schede 1985: n. 02/ 461-462

CTR 1:5000: foglio n. 275152

NCT: foglio/particella 100/4;100/2



	OGGETTO	*
A	casa colonica	V
B	fienile con carraia	V

(*)Valore: RV: rilevante; V: medio; CC: compatibile con il contesto; SV: scarso; N: nullo

Data rilievo: 05/02/03

USO ATTUALE		
A	Lavori in corso	
B	Lavori in corso	
Note		
ALTERAZIONI TIPOLOGICHE		
A	Non valutabile	
B	Non valutabile	
Note		
ALTERAZIONI ARCH. ESTERNE		
A		
Coperture	non valutabile	
Gronde e cornicioni	non valutabile	
Comignoli	non valutabile	
Intonaci	non valutabile	
Muri a faccia vista	non valutabile	
Aperture	non valutabile	
Infissi e persiane	non valutabile	
Elementi costruttivi/decorativi	non valutabile	
Elementi aggettanti (tettini)	non valutabile	
B		
Coperture	non valutabile	
Gronde e cornicioni	non valutabile	
Comignoli	non valutabile	

Intonaci	non valutabile	
Muri a faccia vista	non valutabile	
Aperture	non valutabile	
Infissi e persiane	non valutabile	
Elementi costruttivi/decorativi	non valutabile	
Elementi aggettanti (tettini)	non valutabile	
STATO DI CONSERVAZIONE		
A	Non valutabile	
B	Non valutabile	
VALORE		
A	Medio	
B	Scarso	
AREA DI PERTINENZA		Valore complessivo: Medio
	Aperta	I lavori in corso non permettono una completa valutazione dell'area di pertinenza
ALTERAZIONI AREA DI PERTINENZA		Alterazioni complessive: non valutabile
	Pavimentazione	non valutabile
	Muri a retta in c.a.	non valutabile
	Arredo (lumi;gazebo;..)	non valutabile
	Vegetazione incongrua	non valutabile
	Garage/rimessa interrata	non valutabile
	Box	non valutabile
	Parcheggi	non valutabile
	Baracche precarie	non valutabile
VISIBILITA'		
Da punti panoramici		

